



Aussparungskörper aus dem 3D Betondrucker

Die einfache, wirtschaftliche Alternative zu herkömmlichen Schalungskörpern

Auf dem Bau

01

Mehr Möglichkeiten

Aussparungen im Ortbeton bedeuteten bislang: Schalungskörper werden von Hand zugeschnitten, gebaut und montiert. Nach der Betonage sind sie größtenteils zu entsorgender Abfall.

Ganz anders unsere Betonaussparungskörper:

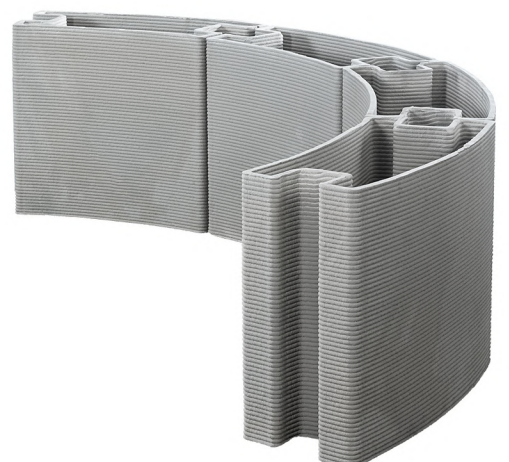
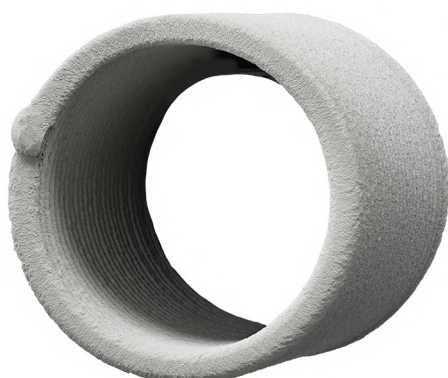
Sie werden bei uns von unserem eigenen 3D-Betondrucker auf Maß gefertigt. Sie werden pünktlich und fertig für die Betonage auf die Baustelle geliefert. Sie verbleiben dauerhaft im Beton, so dass nur wenig Ausrichtungs- und Montagematerial als Abfall anfällt.

Für mehr Möglichkeiten auf dem Bau können 3D-Betonaussparungskörper unterschiedlichste Formen annehmen. Einzelmodule können dabei bis zu 1 x 2 Meter groß sein und miteinander kombiniert werden. Sie gehen durch die spezielle Oberflächenstruktur einen dauerhaften, festen Verbund mit dem Ortbeton ein.



Mehr Tempo

Unsere Aussparungskörper werden einsatzbereit gefertigt angeliefert. Zur schnellen, einfachen Montage genügt in den meisten Fällen ein Kantholz für die Fixierung. Die 3D-Betonaussparungskörper entsprechen zentimetergenau den Planvorgaben und können beliebig oft exakt nachproduziert werden.



Weniger Arbeit

-Ersatz für herkömmliche Schalungen bei u.a. Aussparungen, Stützen jeglichen Querschnitts und Wandelementen

-Niedrigere Gesamtkosten, geringerer Zeitaufwand und weniger Abfall gegenüber Holzverschalung

-Reproduzierbarkeit und Einbindung in BIM-Projekte



02

Besondere Objekte



Aus unserem 3D Drucker

Die EIGNER Betonmanufaktur erweckt, was im Werkstoff Beton steckt: mit Formteilen, Interior Design-Elementen und vielen weiteren ausgefallenen Ideen. Innerhalb der Druckfläche von 1 x 2 Metern sind Ihrer Fantasie kaum Grenzen gesetzt.

Ob eigene Gestaltung oder fertiges Objekt aus unserer Bibliothek: Fragen Sie uns nach Individualdrucken aus Beton fürs Zuhause, fürs Büro, für die Gastronomie und Hotellerie sowie für den Garten.





Tradition als Basis

Innovation als Antrieb

Das schwäbische Familienunternehmen EIGNER Bauunternehmung GmbH blickt auf 110 Jahre traditionelle Bauhandwerkskunst zurück. Dieser Erfahrungsschatz ist die beste Grundlage für Bau-Innovationen wie den 3D-Betondruck:

EIGNER gestaltet die Bau-Zukunft mit Verantwortungsgefühl und Können – und setzt neue Ideen überlegt, hoch professionell und unter der Prämisse der Nachhaltigkeit um.